

Interior

สีทับหน้า
Top Coat

ผลิตภัณฑ์สีเบเยอร์ สำหรับภายใน



สามารถผสมสีผ่านเครื่องผสมสี
เบเยอร์ คัลเลอร์ ดีไซน์



ลักษณะฟิล์มสี Finishing

ด้าน / Matt		✓			✓	✓	✓	✓
เมี้ยนด้าน / Low Sheen			✓	✓				
กึ่งเงา / Semi-Gloss	✓	✓						

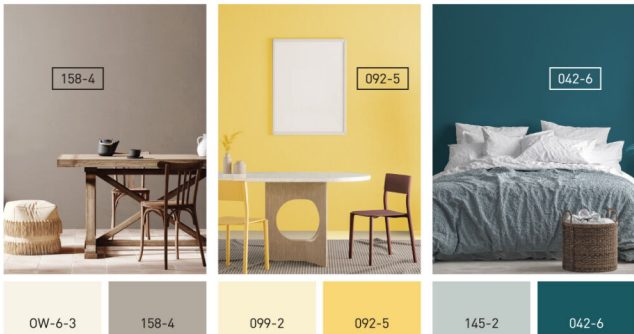
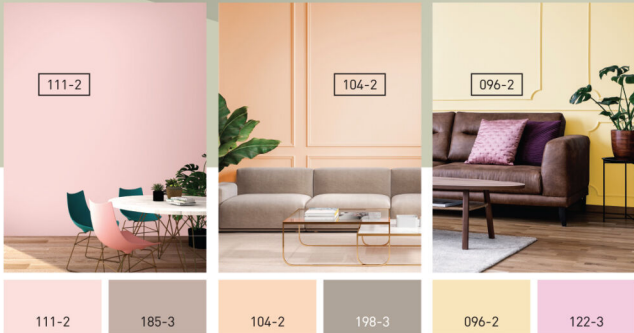
คุณสมบัติของสินค้า Functional Benefits

คุณสมบัติที่โดดเด่น Product highlights	กำจัด สิวแมลง โคโรนาไวรัส ได้ 99% ด้วย โกลด์ โอโซน เทคโนโลยี	สามารถฟอกอากาศ สลายเชื้อโรค ภายในบ้านให้บริสุทธิ์	สีสำเร็จรูปพร้อมใช้ รองพื้นและทับหน้า ในหนึ่งเดียว	สะท้อนความร้อน กว่า 94%	เนื้อสีขึ้น ทาง่าย กลมกลื่นดีเยี่ยม ทนทุกสภาวะอากาศ	ยึดเกาะดีเยี่ยม ป้องกันสีลอกหลุด ทนทุกสภาวะอากาศ	กลมกลื่นดีเยี่ยม ทาง่าย สัมผัส ทนทุกสภาวะอากาศ	ฟิล์มสีแข็งแรง ทนทาน กลมกลื่นดีเยี่ยม ป้องกันสีลอกหลุด
เช็ดล้างง่าย Easy Washable	★★★★★	★★★★★	★★★★☆	★★★★☆	★★★★☆	★★★★☆	★★★★☆	★★★★☆
กลิ่นอ่อน Low VOCs	★★★★★	★★★★★	★★★★★	★★★★☆	★★★★☆	★★★★☆	★★★★☆	★★★★☆
ป้องกันแบคทีเรียและเชื้อรา Microbial Cleaner	★★★★★	★★★★★	★★★★☆	★★★★☆	★★★★☆	★★★★☆	★★★★☆	★★★★☆
ป้องกันคราบสกปรก Dirt Cleaner	★★★★★	★★★★★	★★★★☆	★★★★☆	★★★★☆	★★★★☆	★★★★☆	★★★★☆
การยึดเกาะ Excellent Adhesion	★★★★★	★★★★★	★★★★★	★★★★☆	★★★★☆	★★★★☆	★★★★☆	★★★★☆
ทาได้พื้นที่มากและ กลมกลื่นดีเยี่ยม Excellent coverage with good hiding	★★★★★	★★★★★	★★★★★	★★★★★	★★★★★	★★★★☆	★★★★★	★★★★☆
สีสวยทนนาน Long lasting color	★★★★★	★★★★★	★★★★☆	★★★★☆	★★★★☆	★★★★☆	★★★★☆	★★★★☆
สีไม่เป็นฝุ่นผง No chalking	★★★★★	★★★★★	★★★★☆	★★★★☆	★★★★☆	★★★★☆	★★★★☆	★★★★☆
สีไม่ลอกหลุด No peeling & flaking	★★★★★	★★★★★	★★★★★	★★★★★	★★★★★	★★★★☆	★★★★☆	★★★★☆

ปลอดภัยต่อสิ่งแวดล้อม Environmentally Friendly

เป็นมิตรต่อสิ่งแวดล้อม Green Choice	★★★★★	★★★★★	★★★★★	★★★★★	★★★★★	★★★★★	★★★★★	★★★★★
สารระเหยอินทรีย์ต่ำ Low VOC	★★★★★	★★★★★	★★★★★	★★★★★	★★★★★	★★★★☆	★★★★☆	★★★★☆
ปลอดสารโลหะหนัก เช่น ตะกั่ว ปรอท 100% free from heavy metal	★★★★★	★★★★★	★★★★★	★★★★★	★★★★★	★★★★★	★★★★★	★★★★★

COLOR ADVICE



*สีที่แสดงในภาพอาจแตกต่างจากสีจริงด้วยระบบการพิมพ์ โปรดพิจารณาจาก FANDECK ชีทสี

ระบบรองพื้นที่แนะนำ Recommended Primer

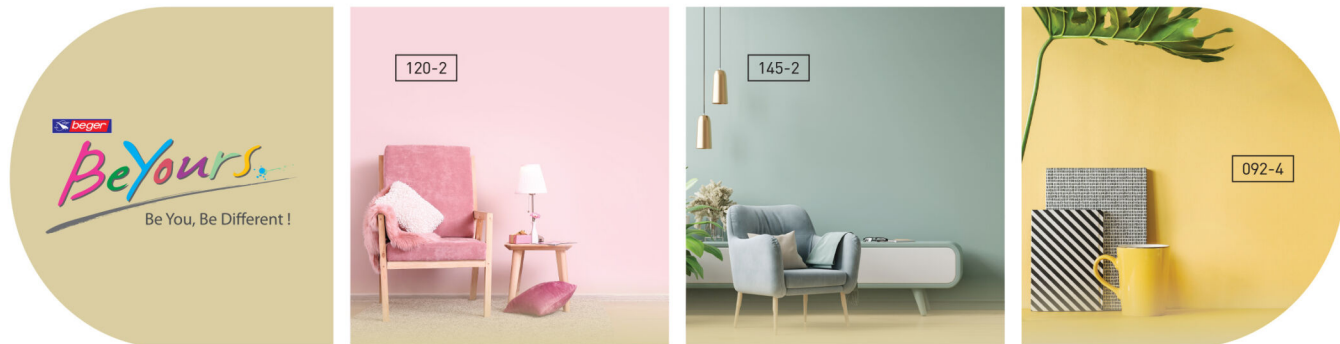
<p>พื้นผิวปูนใหม่ Normal Walls</p>	<p>สีรองพื้นปูนกันชื้นแฉกประสมก (สูตรน้ำ) เบเยอร์ เรนควิก ไพรมเมอร์ บี-2900 Beger Rain Quick Primer B-2900</p>	<p>สีรองพื้นปูนใหม่กันด่าง เบเยอร์ โปรเมออร์ โปร-100 Beger Professional Primer Pro-100</p>	<p>สีรองพื้นปูนใหม่กันด่าง เบเยอร์ ไพรมเมอร์ บี-11050 Beger Alkali Resisting Primer B-11050</p>
<p>พื้นผิวปูนเก่าหรือ พื้นผิวที่มีปัญหา Old Walls or Problem walls</p>	<p>น้ำยารองพื้นปูนกับสีถ่ายชนิดใส (สูตรน้ำ) เบเยอร์ ไพรมเมอร์ บี-2500 Beger Clear Contact Primer B-2500</p>	<p>สีรองพื้นกับสีเทา (สูตรน้ำ) เบเยอร์ ไพรมเมอร์ บี-2090 Beger Water Contact Primer B-2090</p>	

ข้อมูลการใช้งาน Application Data

<p>ปริมาณการใช้สีต่อ แกลลอน / 1 รอบ (ตร.ม.) Coverage per gallon per coat (m2)</p>	33 - 38 ตร.ม./กล./เที่ยว	33 - 38 ตร.ม./กล./เที่ยว	35 - 40 ตร.ม./กล./เที่ยว	35 - 40 ตร.ม./กล./เที่ยว	35 - 40 ตร.ม./กล./เที่ยว	35 - 40 ตร.ม./กล./เที่ยว	35 - 40 ตร.ม./กล./เที่ยว	35 - 40 ตร.ม./กล./เที่ยว
<p>จำนวนเที่ยวที่ทา Recommended Number of Coats</p>	2 เที่ยว	2 เที่ยว	2 เที่ยว	2 เที่ยว	2 เที่ยว	2 เที่ยว	2 เที่ยว	2 เที่ยว
<p>เครื่องหมาย มอก. เครื่องหมายฉลากเขียว Tis Mark / Green Lable</p>								

★★★★★ **ดีเยี่ยม** Excellent ★★★★★☆ **ดีมาก** Very Good ★★★★★☆ **ดี** Good

Note : เพื่อประสิทธิภาพสูงสุด แนะนำให้ใช้ผลิตภัณฑ์ของเบเยอร์แบบเต็มระบบ คือ สีรองพื้น 1 รอบ และสีทับหน้า 2 รอบ



Many people may think painting is required an expert. Let's practice the simplest
 You may get the new color matching to your sweet home and

•• For Interior สำหรับภายใน

 OW-1-3 Glistening Pearl	 OW-2-4 Delicate Lace	 099-2 Rich Cream	 089-3 My Honey	 092-4 Lovely Light Lemon	 088-4 Tequila Sunrise	 088-5 Sunny Side Up	 087-6 Sunny at Heart	 092-6 Luscious Lemon
 OW-6-3 Desert Daze	 103-2 Ice Cream Social	 100-3 Italian Sun	 102-3 Honey Bunch	 101-4 Soft Orange	 102-4 Mojave Sand	 098-5 Tangerine Sherbet	 102-5 Imperial Majesty	 102-6 Lucky Chance
 OW-2-1 Angelique	 102-2 Fresh Ivory	 106-1 Grand Flourish	 104-2 Hush Blush	 103-3 Frosty Orange	 103-4 Orange Frappe	 104-5 Nasturtium Blossom	 108-5 Coral Burst	 110-6 Spring Blossom
 111-1 Tomato Soup	 113-1 Tried and True	 111-2 Angel's Touch	 113-2 Quiet Pink	 110-3 Angel Food	 112-3 Rose of Sharon	 110-4 Abbey Rose	 112-5 Winter Waltz	 114-6 Sunburst Nose
 120-1 Riperia Grape	 121-1 Rico Rita de Rosa	 118-1 Queen of Hearts	 120-2 Pretty Petals	 118-3 Think Pink	 119-4 Vision in Pink	 115-4 Queen of Angels	 115-5 Sandy's Smile	 118-6 Wishful Wisteria
 122-1 Pink Sunset	 124-1 My Darling	 126-2 Pink Lady	 124-2 Pink Dimity	 122-3 Pink Precious	 123-4 Pink Prize	 119-5 Sweet Ambrosia	 121-5 Raspberry Ice	 121-6 Plum Preserves




techniques by yourselves using inspiration to create color the way you are.
 live happily. *Beger Be yours....Be You...Be Different.!*

066-6 Putting Green	068-5 Apple Annie	079-5 Vintage Avocado	070-4 Key Lime	074-3 Lamorna	072-3 My Pleasure	076-2 Delicate Flower	072-1 Blooming Great	OW-2-3 Honeysuckle Bloom
042-6 Sweet Water	051-5 Berkshire	060-4 Jade Jest	059-4 Oak Savanna	059-3 Pistachio Pudding	061-3 Elegant Impression	059-2 Pale Leaf	063-1 Cool Garden	OW-3-4 Bell Song
040-6 Deep Sea Depths	041-5 Island Magic	041-4 Dolphine Bay	042-3 Surf's Up	040-2 Sapphire Mist	042-2 Watery Blue	036-1 Victoria Glacier	033-1 Aurora Mist	024-1 Petals of Light
033-6 Deep Lake	030-5 Brooks Bay	031-4 Bright Seascape	028-4 Comfortable Blue	031-3 Bonnie Belle	034-2 Bountiful Bay	024-2 Pastel Party	020-1 Tomorrow's Promise	022-1 Snow Queen
013-6 Royal Raisa	007-5 Purple Wonder	016-3 Moonlight Orchid	019-4 New Day Sky	027-3 Cool Blue	022-2 Baby Boy	018-2 Peek-a-blue	014-1 Glimpse of Lavender	015-1 Ice Age Glacier
003-6 Purple Province	004-5 Whispering Wisteria	009-4 Lavender Freeze	014-4 Iris by the Pond	008-4 Purple Mountain	009-2 Lavish Lavender	007-3 Lavender Luster	012-1 Grape Frost	009-1 Lavender Sparkle

ระบบรองพื้นที่เหมาะสม Recommended Primer

	ประสิทธิภาพสูงสุด - High Performance	ประสิทธิภาพสูง - Good Performance	ปูนสด 3 วัน - Fresh Concrete
พื้นผิวปูนใหม่ Normal Walls	 <p>สีรองพื้นปูนเอกประสิทธิภาพสูง เบเยอร์ ซูเปอร์ควิก โพรเมอร์ บี-2100 Beger Super Quick Primer B-2100</p>	 <p>สีรองพื้นปูนกันชื้นเอกประสิทธิภาพสูง เบเยอร์ โปรควิก โพรเมอร์ บี-1900 Beger Pro Quick Primer B-1900</p>	 <p>สีรองพื้นปูนกันชื้นเอกประสิทธิภาพสูง (สูตรน้ำ) เบเยอร์ เรนควิก โพรเมอร์ บี-2900 Beger Rain Quick Primer B-2900</p>
พื้นผิวปูนเก่าหรือ พื้นผิวที่มีปัญหา Old Walls or Problem walls	 <p>สีรองพื้นปูนเก่า เบเยอร์ ไวท์ คอนแทค โพรเมอร์ บี-1700 Beger White Contact Primer B-1700</p>	 <p>น้ำยารองพื้นปูนเก่า เบเยอร์ คอนแทค โพรเมอร์ บี-1500 Beger Contact Primer B-1500</p>	

ข้อมูลการใช้งาน Application Data

ปริมาณการใช้สีต่อ แกลลอน / 1 รอบ (ตร.ม.) Coverage per gallon per coat (m2)	35 - 40 ตร.ม./กล./เที่ยว	35 - 40 ตร.ม./กล./เที่ยว	35 - 40 ตร.ม./กล./เที่ยว	33 - 38 ตร.ม./กล./เที่ยว	35 - 40 ตร.ม./กล./เที่ยว	30 - 40 ตร.ม./กล./เที่ยว	30 - 35 ตร.ม./กล./เที่ยว	35 - 40 ตร.ม./กล./เที่ยว	35 - 40 ตร.ม./กล./เที่ยว	35 - 40 ตร.ม./กล./เที่ยว
จำนวนเที่ยวที่ทา Recommended Number of Coats	2 เที่ยว	2 เที่ยว	2 เที่ยว	2 เที่ยว	2 เที่ยว	2 เที่ยว	2 เที่ยว	2 เที่ยว	2 เที่ยว	2 เที่ยว
เครื่องหมาย มอก. เครื่องหมายฉลากเขียว Tis Mark / Green Lable	      									

★★★★★ ดีเยี่ยม Excellent

★★★★☆ ดีมาก Very Good

★★★☆☆ ดี Good

Note : เพื่อประสิทธิภาพสูงสุด แนะนำให้ใช้ผลิตภัณฑ์ของเบเยอร์แบบเต็มระบบ คือ สีรองพื้น 1 รอบ และสีทับหน้า 2 รอบ



ปฏิวัติทุกทฤษฎีสีให้คุณกล้าที่จะแตกต่าง
อย่างมีสไตล์เลือกสีที่ใช้กับ
Beger BeYours... Be You, Be Different!

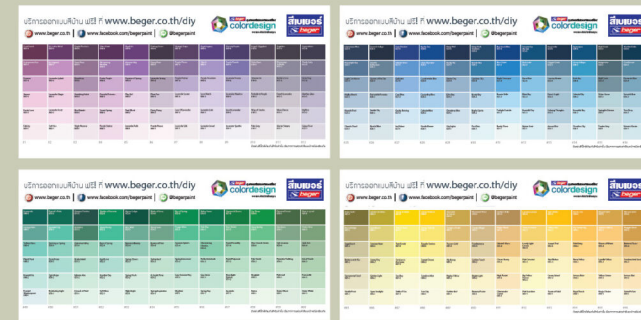
▼ Beger Smart Designer

โปรแกรมออกแบบสีบ้าน เปิดกว้างให้คุณมีดีไซน์แตกต่างสุด
ตามรสนิยมด้วยตัวเองดาวน์โหลดได้ที่ www.beger.co.th
และพิมพ์ Smart Designer ลงในซองกันน้ำสีสินค้า



▼ Beger Digital Fandeck

ดาวน์โหลดไฟล์เจดสีดิจิทัลจากเบเยอร์ กับเจดสีทั้งหมดกว่า 1,248 เจดสี
ได้ที่ <https://www.beger.co.th/product/126/Beger-Digital-Fandeck>



▼ Beger BeYours Color Center Design Service

บริการออกแบบสีบ้าน โดยผู้เชี่ยวชาญจากเบเยอร์
เพียงเข้าไปที่



www.beger.co.th

จัดทำโดย :
บริษัท เบเยอร์ จำกัด 90,92 ถนนบรู๊ททอง แขวงถนนเพชรบุรี เขตราชเทวี
กรุงเทพฯ 10400 โทรศัพท์ : 0-2611-3434 แฟกซ์ : 0-2215-7320

Distributed By :
Beger Co., Ltd. 90,92 Bantudthong Rd., Ratchatavee,
Bangkok 10400 Tel. 0-2611-3434 Fax : 0-2215-7320

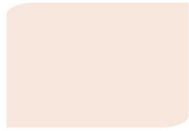
www.beger.co.th marketing@beger.co.th [begerpaint](https://www.facebook.com/begerpaint)



For Exterior & Interior สำหรับภายนอกและภายใน



OW-5-1
Bedouin Sand



176-1
Dogwood Flower



186-2
Big Blush



183-2
Dewey Rose



183-3
Gypsy Jewels



185-3
Bird's Nest



184-4
Earth Works



185-5
Mission Rock



187-6
Red Jasper



OW-4-2
Sweet Silence



OW-3-1
Banister Beige



161-2
Aged Lace



162-3
Arlons Linen



158-4
Summer Town



198-3
Baked Clay



200-5
Sydney



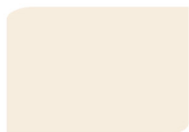
197-4
Barely Beige



186-5
Brick Dust



OW-4-3
Warm Welcome



160-1
Greek Islands



159-3
Antiqua



157-3
Carriage House



165-4
Drift Away



160-5
Dry Pine Needles



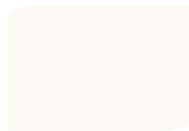
159-5
And Sow Forth



199-5
Dancing Deer



198-6
Josh Bark



OW-6-1
Sauterne



134-1
Black Eyed Beauty



141-2
Silver Side



141-3
Splinter of Silver



141-4
Shiny Nickel



140-3
Antique Pewter



140-4
Castlegate



140-5
Thorwood



140-6
Bravura



OW-4-4
Colonial Cream



139-1
Carbon Coal



141-1
Knight's Night



135-2
Chapel Spire



139-3
Slip of Silver



139-4
Silver Wood



139-5
Suit of Armor



141-5
Inniswood



135-6
Big Ben



OW-6-2
Parrafin



135-1
Baltic Black



143-1
Grand Forks



139-2
Calla Lilly



144-2
Misty Windowpane



142-2
Silver Streak



144-4
Casteel Grey



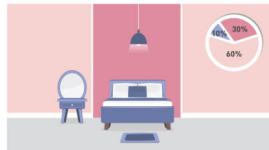
144-5
Cloud Gray



139-6
Brooks Gray

1 The 60-30-10 Rule (an easier ratio always works well) สัดส่วนง่าย ๆ ที่ใช้ได้เสมอ

เรีองสีหลัก ครอบคลุมพื้นที่ส่วนใหญ่ 60% ตามที่โบลีพวงฉันทนิเวศน์ 30% ด้วยสีที่เน้นหรือสดกว่า เพิ่มความสดุดตา ด้วยเฟอร์นิเจอร์หรือของตกแต่งอีก 10% กับสีที่เน้นที่สีที่แตกต่าง Main shades should be 60% in accent color, 30% in light shades giving the outstanding looks. The rest 10% is coloring furniture in different shades giving another contrast in color.



2 One Color in Room เสนอสีเดียวทั้งห้อง ก็สวยได้

ไม่จำเป็นต้องไป กับวิธีการทาสีแบบทึบๆ ที่มีคอนทราสต์ในวงจมนั้น การเลือกใช้สีเดียว เพื่อตกแต่งห้อง ก็สามารถสร้างความน่าสนใจได้จริง ๆ ที่ดูเป็นระเบียบ และสบายตา It is unnecessary to paint color like two-tone shades which popular among all the DIY. We can pick only one color to decorate room letting it blended with furniture and other decorations.



3 Change Color, Change Space ปรับค่าความสว่างของสี เปลี่ยนขนาดพื้นที่ได้

ลองเลือกเปลี่ยนเป็นสีที่สว่างขึ้น เพียงเลือกใช้สีที่สว่างขึ้น สบายตา ขนุนที่พื้นที่ที่กว้างใหญ่มาไป การที่ห้องด้วยสีเข้ม ก็จะทำให้พื้นที่ดูมีมิติได้ ไม่ใช่ว่า A small room can be changed to be bigger room. Just change a lighter shade to relax your eyes. While if there is a bigger space, painting a dark shade would make spacious and rooms more dimension and not too plain.





183-5
Reddened Clay



178-5
Log Jam



177-5
Georgian Clay



174-3
Rich Tan



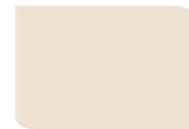
173-3
Toasted Seseme



174-1
Scenic Shores



176-2
Beige Blush



175-1
Devon Cream



OW-5-3
Morning Song



178-6
Saddlebag Brown



172-5
Hazel's Eyes



173-5
Fox Hunt



169-3
Coastal Vista



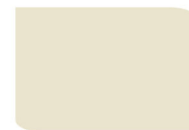
167-3
Sand in your Shoes



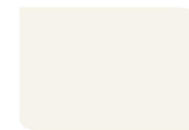
170-2
Mystic Heaven



165-2
Almond Biscotti



167-1
Eco Terra



OW-3-3
Pongee



170-6
Galleon Gold



168-5
Gold Field



091-4
Gabriel's Horn



095-5
Spanish Saffron



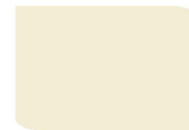
095-4
Waves of Wheat



090-3
Golden Touch



095-2
Yellow Cream



090-1
Bananas Foster



OW-1-4
Ballet Slipper



078-6
Olive Leaf



080-5
Green Gold



078-5
English Manor Garden



164-3
African Safari



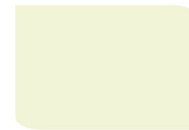
078-3
Western Sage



081-2
Warm Accolade



078-2
Pressed Khaki



077-1
Clean Khaki



OW-5-2
Screen Star



148-6
Cutting Garden



155-5
My Garden



059-5
Sea Grass



148-2
Torrance



067-4
Terra Vale



155-3
Heidi's Dream



065-3
Adam's Apple



155-1
Stroll in the Park



151-1
Bowman Bog



036-6
The Dark Side



044-5
Dusty Teal Haze



036-5
Cool Breeze



037-4
Siberian Sea



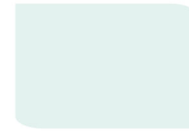
036-3
Smooth Blue



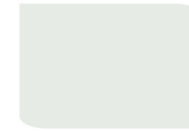
040-3
Seaside Vista



039-3
Aqua Glass



042-1
Gentle Waterfall



OW-7-2
Helios

4 Upper be Lighter
บนส่วนล่างเข้ม สดุดำหรือสีเข้ม

การทาสีภายนอก วิธีที่ได้รับความนิยมมากที่สุดคือการทาสีส่วนบนด้วยสีที่อ่อนกว่าและส่วนล่างด้วยสีที่เข้มกว่า หรือทาสีส่วนบนด้วยสีที่เข้มกว่าและส่วนล่างด้วยสีที่อ่อนกว่า



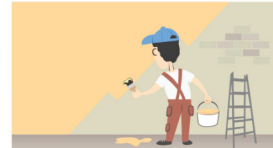
5 Start Practice "Monotone"
เริ่มต้นจับคู่สี...ไม่ผิดพลาด

การเลือกสีที่เข้ากันได้คือ การจับคู่สีที่เหมือนกัน โดยเลือกคู่สี จากพวงสีหรือพวงสีอื่น หรือพวงสีเดียวกัน แต่สีเข้มกว่าหรืออ่อนกว่า



6 The "Right" Method of Color Output
วิธีที่ถูกต้องคือต้องทาสี 2 ครั้ง

อย่าเพิ่งตกใจ เมื่อทาสีครั้งแรก ไม่ใช่ว่าสีที่ทาสีครั้งแรกจะสวยที่สุด แต่สีที่ทาสีครั้งแรกจะดูไม่เหมือนเดิมจนกว่าจะทาสีครั้งที่ 2



**Color shades may be different from the actual shades as subject to printing technique